

14.05

ĆWICZENIA SPRAWDZAJĄCE Z ROZDZIAŁU O JEDZENIU

INSTRUKCJE

ĆW.1

POSŁUCHAJ WYPOWIEDZI I NARYSUJ UŚMIECHNIĘTĄ LUB SMUTNĄ BUŻKĘ OBOK JEDZENIA

ODPOWIEDZI:

1. *I LIKE MILK*
2. *I LIKE PEARS*
3. *I DON'T LIKE JUICE*
4. *I DON'T LIKE BREAD*
5. *I LIKE CHEESE*
6. *I DON'T LIKE CHICKEN*

ĆW.2

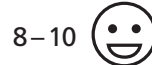
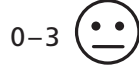
POSŁUCHAJ WYPOWIEDZI I NARYSUJ (LICZBA ORAZ PRODUKT SPOŻYWCZY)

ODPOWIEDZI:

1. *3 APPLES*
2. *2 CAKES*
3. *5 EGGS*
4. *6 ORANGES*

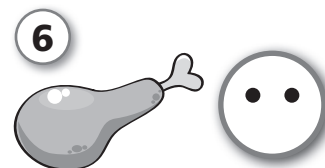
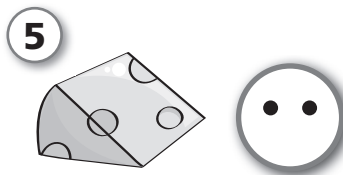
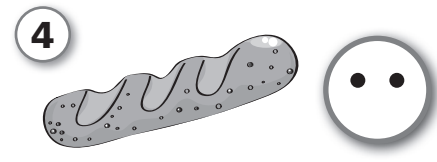
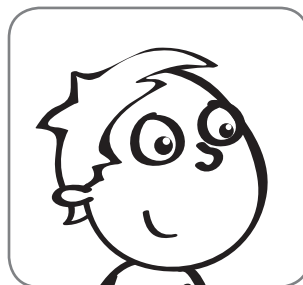
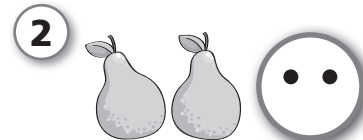
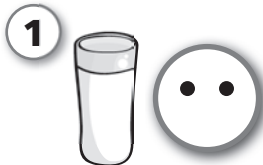
Imię i nazwisko Klasa

RAZEM: / 10



1 Listen and draw or . **AUDIO 15**
Postuchaj i narysuj lub .

..... / 6



2 Listen and draw. **AUDIO 16**
Postuchaj i narysuj.

..... / 4

